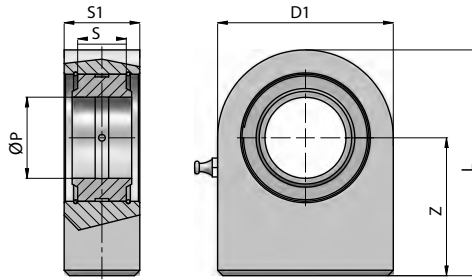


Gelenkkopf schweisbar

BO DL



Artikel-Nr.	ØP	Z	S	D1	S1	L	FC (kN)	kg
*903904	15	31	12	45	16.0	53.5	17.0	0,22
903905 (A)	16	35	14	48	17.5	59.0	21.2	0,29
903906	17	35	14	48	17.5	59.0	21.2	0,29
901202	20	38	16	50	19.0	63.0	30.0	0,36
901203	25	45	20	55	23.0	72.5	48.0	0,53
901204	30	51	22	65	28.0	83.5	62.0	0,85
901205	35	61	25	83	30.0	102.5	80.0	1,50
901206	40	69	28	100	35.0	119.0	100.0	2,42
901207	45	77	32	110	40.0	132.0	127.0	3,39
901208	50	88	35	123	40.0	149.5	156.0	4,24
901209	60	100	44	140	50.0	170.0	245.0	7,10
901210	70	115	49	164	55.0	197.0	315.0	10,70
901211	80	141	55	180	60.0	231.0	400.0	15,10
901324 (1)	90	150	60	226	65.0	263.0	490.0	23,40
901325 (1)	100	170	70	250	70.0	295.0	610.0	33,10
901326 (1)	110	185	70	295	80.0	332.5	655.0	48,50
901327 (1)	120	210	85	360	90.0	390.0	950.0	79,50

FC = Max. dynamische Belastung

(A) = Ausserhalb der Regel

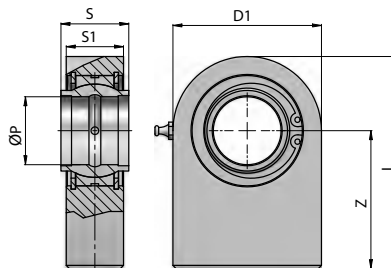
* = ohne Schmiernippel

(1) = Profilplatte

Material : Stahl ISO 12240-1 SERIE E

Gelenkkopf schweisbar

BO DS



Artikel-Nr.	ØP	Z	S	D1	S1	L	FC (kN)	kg
901355	20	38	20	50	19	63.0	30.0	0,36
901356	25	45	25	55	23	72.5	48.0	0,54
901357	32	65	32	70	27	100.0	62.5	1,12
901358	40	69	40	100	35	119.0	100.0	2,50
901359	50	88	50	123	40	149.5	156.0	4,60
901360	63	107	63	145	50	178.0	248.0	9,30
901361	70	115	70	164	55	197.0	315.0	11,25
901362	80	141	80	180	60	231.0	400.0	15,75
901363 (1)	90	150	90	226	65	263.0	490.0	24,00
901364 (1)	100	170	100	250	70	295.0	610.0	33,95
901365 (1)	110	185	110	295	80	332.5	655.0	49,00
903886 (1)	125	210	125	360	90	390.0	950.0	81,00

FC = Max. dynamische Belastung

(1) = Profilplatte

Material : Stahl ISO 12240-1 SERIE E

Birrer Hydraulik AG

Gewerbezone 31

CH-6018 Buttisholz

Tel. +41 (0)41 984 10 84

Fax +41 (0)41 984 10 85

www.birrer-hydraulik.ch

info@birrer-hydraulik.ch

schenker
birrer mehr als hydraulik