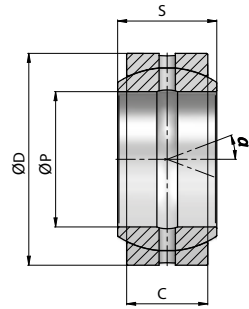
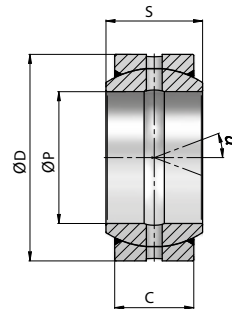


Gelenklager

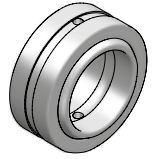
DO / DO 2RS



TYP DO



TYP DO 2RS



Artikel-Nr. Typ DO	Artikel-Nr. Typ DO 2RS	ØP	ØD	S	C	α	FC (kN)	kg
*901370	-	10	19	9	6	12	8.15	0,01
*901371	-	12	22	10	7	11	10.80	0,01
901372	901712	15	26	12	9	8	17.00	0,02
901509 (A)	-	16	30	14	10	10	21.20	0,03
901373	902858	17	30	14	10	10	21.20	0,04
901212	901471	20	35	16	12	9	30.00	0,06
901213	901506	25	42	20	16	7	48.00	0,11
901214	901475	30	47	22	18	6	62.00	0,14
901215	901507	35	55	25	20	6	80.00	0,22
901216	901478	40	62	28	22	7	100.00	0,30
901217	901480	45	68	32	25	7	127.00	0,40
901218	901482	50	75	35	28	6	156.00	0,54
901219	901484	60	90	44	36	6	245.00	1,00
901220	901486	70	105	49	40	6	315.00	1,50
901221	901487	80	120	55	45	6	400.00	2,20
901366	901489	90	130	60	50	5	490.00	2,70
901367	901510	100	150	70	55	7	610.00	4,30
901368	901710	110	160	70	55	6	655.00	4,70
901369	901711	120	180	85	70	6	950.00	8,00
900690	900694	140	210	90	70	7	1080.00	11,00
900691	900695	160	230	105	80	8	1370.00	13,50
900692	900696	180	260	105	80	6	1530.00	18,50
900693	900697	200	290	130	100	7	2120.00	28,00

FC = max. dynamische Belastung

* = ohne Schmiernippel

(A) = ausserhalb der Norm

Kupplung : Stahl/Stahl

Material : Stahl ISO 12240-1 SERIE E