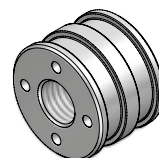
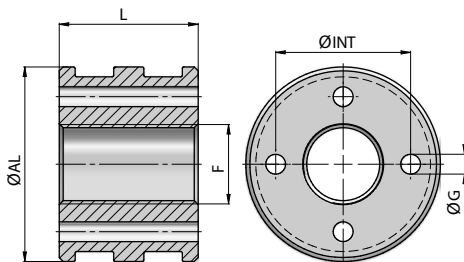


Führungskolben breit

250 bar

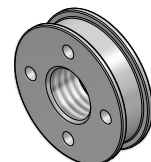
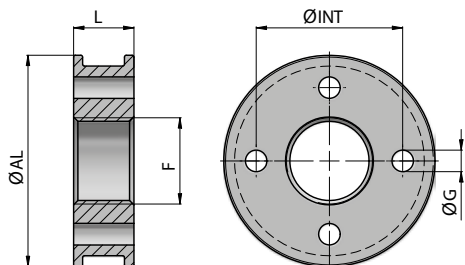


Artikel-Nr.	ØAL	F	L	ØG	ØINT	kg	Dichtsatz
903152	30	M12x1.5	35	ø 3 x 4	20	0,10	693873
903153	35	M14x1.5	35	ø 4 x 4	23	0,20	693874
902567	40	M14x1.5	35	ø 4 x 4	27	0,30	693875
903154	45	M16x1.5	35	ø 4 x 4	32	0,30	693876
903155	50	M20x1.5	35	ø 5 x 4	34	0,40	693877
903156	55	M20x1.5	40	ø 5 x 4	38	0,50	693878
903157	60	M20x1.5	40	ø 6 x 4	42	0,60	693879
903158	70	M24x2	45	ø 7 x 4	50	1,00	693880
903159	80	M27x2	45	ø 7 x 4	60	1,40	693881
902566	85	M27x2	45	ø 7 x 4	65	1,60	693882
902565	90	M33x2	50	ø 7 x 6	68	1,90	693883
903160	100	M33x2	50	ø 8 x 6	76	2,40	693884
903161	110	M39x3	55	ø 8 x 6	86	3,30	693885
903162	120	M39x3	55	ø 10 x 6	93	4,00	693886

Material : Stahl 9SMn28 - UNI C40

Führungskolben schmal

250 bar



Artikel-Nr.	ØAL	F	L	ØG	ØINT	kg	Dichtsatz
903163	30	M12x1.5	14	ø 3 x 4	20	0,05	693887
903164	35	M14x1.5	14	ø 4 x 4	23	0,07	693888
903165	40	M14x1.5	14	ø 4 x 4	27	0,10	693889
903166	45	M16x1.5	14	ø 4 x 4	32	0,13	693890
902570	50	M20x1.5	14	ø 5 x 4	34	0,14	693891
903167	55	M20x1.5	18	ø 5 x 4	38	0,23	693892
902913	60	M20x1.5	18	ø 6 x 4	42	0,29	693893
903168	70	M24x2	20	ø 7 x 4	50	0,45	693894
903169	80	M27x2	20	ø 7 x 4	60	0,61	693895
903170	85	M27x2	20	ø 7 x 4	65	0,71	693896
903171	90	M33x2	22	ø 7 x 6	68	0,84	693897
903172	100	M33x2	22	ø 8 x 6	76	1,08	693898
903173	110	M39x3	22	ø 8 x 6	86	1,30	693899
903174	120	M39x3	22	ø 10 x 6	93	1,57	693900

Material : Stahl 9SMn28 - UNI C40