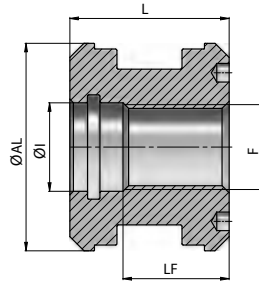


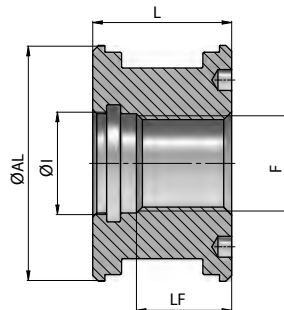
Kolben 1-teilig mit Gewinde

250 bar



Artikel-Nr.	ØAL	F	LF	L	ØI	kg		Dichtsatz
*901674	25	M10x1.5	17.5	25	11	0,01		698223
901530	40	M16x1.5	30.0	40	17	0,22		698247
901531	50	M20x1.5	28.0	40	21	0,31		698285
901532	60	M24x2	30.0	45	25	0,58		698311
900165	63	M24x2	30.0	45	25	0,66		693693
901676	70	M24x2	30.0	45	25	0,78		698359
901679	80	M27x2	30.0	45	28	1,08		698385
900166	90	M33x2	35.0	50	35	1,57		
901682	100	M33x2	35.0	50	35	2,18		698430
906205	110	M39x3	35.0	50	42	2,40		693692
906206	120	M42x3	35.0	50	45	3,00		699451
906207	125	M42x3	35.0	50	45	3,20		693690
906208	140	M48x3	40.0	58	51	4,90		693689
906209	150	M48x3	40.0	58	51	5,80		693688
906210	160	M52x3	40.0	58	54	6,70		693687

Material : Stahl 9SMn28 - UNI C40 * = Aluminium UNI 2011-115



Artikel-Nr.	ØAL	F	LF	L	ØI	kg		Dichtsatz
*902737	30	M12x1.5	17	25	13	0,07		
902738	32	M12x1.5	19	27	13	0,09		
902739	35	M12x1.5	19	27	13	0,12		
901533	40	M16x1.5	19	27	17	0,17		698243
902740	45	M16x1.5	21	30	17	0,25		693163
901534	50	M20x1.5	21	30	21	0,29		698284
902741	55	M20x1.5	24	35	21	0,35		693914
901535	60	M24x2	24	35	25	0,45		698309
906211	63	M24x2	24	35	25	0,50		693694
902742	65	M24x2	24	35	25	0,53		694051
901677	70	M24x2	24	35	25	0,70		698358
902743	75	M27x2	24	35	28	0,81		694052
901680	80	M27x2	26	40	28	1,06		698384
902744	85	M27x2	26	40	28	1,34		693974
902745	90	M33x2	26	40	35	1,34		
901683	100	M33x2	26	40	35	1,76		698429

Material : Stahl 9SMn28 - UNI C40 * = Aluminium UNI 2011-115

Birrer Hydraulik AG

Gewerbezone 31

CH-6018 Buttisholz

Tel. +41 (0)41 984 10 84

Fax +41 (0)41 984 10 85

www.birrer-hydraulik.ch

info@birrer-hydraulik.ch

schenker
birrer mehr als hydraulik