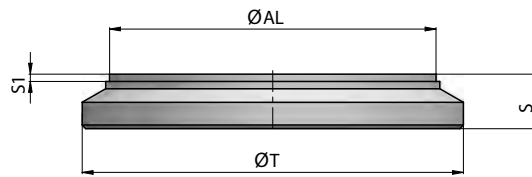


# Zylinderboden A

250 bar

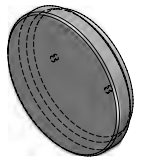
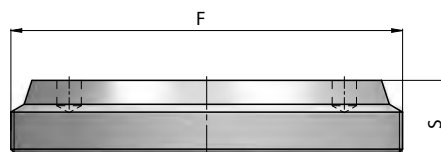


Artikel-Nr.	ØAL	ØT	S	S1	kg
901790	25	35	7	2	0,04
901129	30	40	8	2	0,06
901130	32	42	8	2	0,10
901131	35	45	10	2	0,11
901132	40	50	10	2	0,13
901133	45	55	10	2	0,16
901134	50	60	10	2	0,19
901135	55	65	12	2	0,28
901136	60	70	12	2	0,33
901137	63	73	12	2	0,35
901138	65	75	12	2	0,38
901139	65	80	12	2	0,40
901140	70	80	12	2	0,43
901791	70	85	12	2	0,45
901141	75	90	12	2	0,53
901684	80	90	12	2	0,55
901142	80	95	12	2	0,58
901143	85	100	15	2	0,77
901144	90	105	15	2	0,86
901145	100	115	15	2	1,05
901146	110	125	15	2	1,34
901792	110	130	15	2	1,40
901147	120	140	18	2	2,00
901148	125	145	18	2	2,11
901149	140	160	18	2	2,67
901150	150	170	20	2	3,33
901151	160	180	20	2	3,79

Material : Stahl S355J0 (Fe510C) - S355JR (A105)

# Zylinderboden A mit Gewinde

250 bar



Artikel-Nr.	ØAL	F	S	kg
902418	180	M185x2.5	35	6,85
901652	200	M205x2.5	48	11,60
902746	220	M228x2.5	48	14,51
902419	250	M255x2.5	48	18,18
902747	300	M308x3	60	32,99

Ø AL = Bohrung des Zylinderrohres

MATERIALE : Stahl UNI C40

Birrer Hydraulik AG  
Gewerbezone 31  
CH-6018 Buttisholz

Tel. +41 (0)41 984 10 84  
Fax +41 (0)41 984 10 85

www.birrer-hydraulik.ch  
info@birrer-hydraulik.ch

**schenker**  
**birrer** mehr als hydraulik