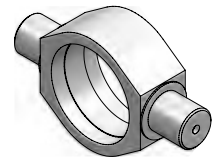
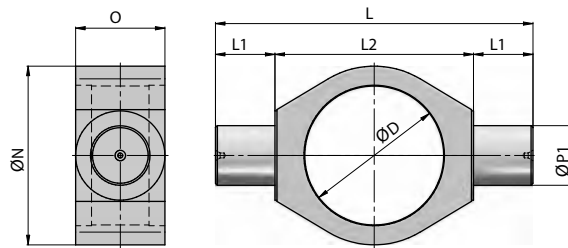


Schwenklager mit Zapfen



Artikel-Nr.	ØD	ØP1 (+0,0 -0,1)	L1	L	ØN	O	L2	kg
902800	35	15	15	80	45	20	50	0,17
902801	40	15	15	80	50	20	50	0,16
902802	42	20	20	95	55	25	55	0,31
902803	45	20	20	100	60	25	60	0,36
905114	50	20	20	110	65	30	70	0,52
902804	55	20	20	115	70	30	75	0,52
905115	60	25	25	130	75	35	80	0,79
902805	65	25	25	140	85	35	90	0,95
905116	70	30	30	160	90	45	100	1,57
902806	73	30	30	160	95	45	100	1,57
902807	75	30	30	160	95	45	100	1,51
905117	80	35	35	180	100	50	110	2,03
902808	90	35	35	185	115	50	115	2,21
905118	92	40	40	195	115	55	115	2,60
905119	95	40	40	195	115	55	115	2,40
902809	100	40	40	200	120	55	120	2,46
905120	105	45	45	215	125	60	125	3,00
905121	115	50	50	245	145	70	145	5,30
902810	125	50	50	260	160	70	160	5,59
905122	140	60	60	290	170	80	170	7,70
902811	145	60	60	300	180	80	180	8,56
902812	160	60	60	320	200	100	200	12,79
902813	170	70	60	330	205	100	210	13,47
902814	180	80	60	350	225	105	230	18,24

Toleranz : ØD ≤100 = +0,2 +0,3 - ØD >100 = +0,3 +0,4

Material : Stahl S355J0 (Fe510C)