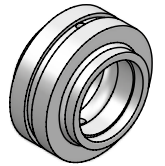
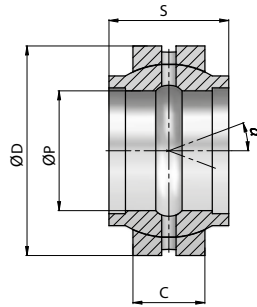


Gelenklager

LO



Artikel-Nr.	ØP	ØD	S	C	α	FC (kN)	kg
901374	12	22	12	7	4	10.8	0,02
901375	16	28	16	9	4	17.6	0,03
901376	20	35	20	12	4	30.0	0,07
901377	25	42	25	16	4	48.0	0,12
901378	32	52	32	18	4	67.0	0,20
901379	40	62	40	22	4	100.0	0,34
901380	50	75	50	28	4	156.0	0,56
901381	63	95	63	36	4	255.0	1,20
901505	70	105	70	40	4	315.0	1,70
900698	80	120	80	45	4	400.0	2,40
901608	90	130	90	50	4	490.0	3,20
901383	100	150	100	55	4	610.0	4,80
900699	110	160	110	55	4	655.0	5,80
901384	125	180	125	70	4	950.0	8,50

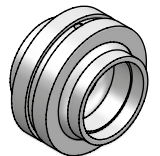
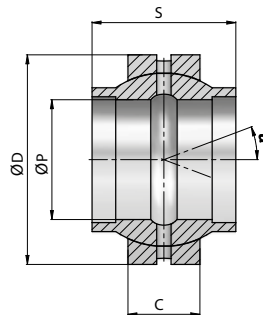
FC = max. dynamische Belastung

Kupplung : Stahl/Stahl

Material : Stahl ISO 12240-1 SERIE W

Gelenklager

HO 2RS



Artikel-Nr.	ØP	ØD	S	C	α	FC (kN)	kg
902859	20	35	24	12	3	30	0,05
902604	25	42	29	16	3	48	0,10
902860	30	47	30	18	3	62	0,14
901524	35	55	35	20	3	80	0,24
902861	40	62	38	22	3	100	0,29
902862	45	68	40	25	3	127	0,43
906219	50	75	43	28	3	156	0,54
902863	60	90	54	36	3	245	1,10
902864	70	105	65	40	3	315	1,60
902865	80	120	74	45	3	400	2,40

FC = max. dynamische Belastung

Kupplung : Stahl/Stahl

Material : Stahl

Birrer Hydraulik AG

Gewerbezone 31

CH-6018 Buttisholz

Tel. +41 (0)41 984 10 84

Fax +41 (0)41 984 10 85

www.birrer-hydraulik.ch

info@birrer-hydraulik.ch

schenker
birrer mehr als hydraulik